

■ BASES

■ FINALITAT

Premiar un projecte de recerca de base científica que es vulgui portar a terme sobre prevenció, diagnòstic i tractament de les malalties i accidents en l'àmbit de la infància.

■ PARTICIPANTS

Podran optar al Premi tots els professionals titulats, bé de forma individual o en equip, així com les persones jurídiques, públiques o privades, que desenvolupin la seva activitat dins l'àmbit de l'Estat espanyol.

■ OPCIO AL PREMI

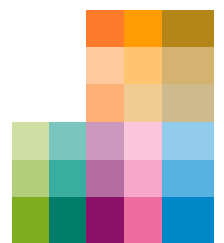
Per optar al premi caldrà presentar a la secretaria de la Fundació Agrupació Mútua, Gran Via de les Corts Catalanes, 621 · 08010 Barcelona, abans del dia 30 de setembre de 2010, la següent documentació:

- 1.- Butlleta presentació al premi (que podreu descarregar a la pàgina web de la Fundació · www.fundacioagrupacio.es)
- 2.- Resum o síntesi de no més de 6 pàgines del projecte presentat
- 3.- Memòria descriptiva del projecte de recerca en la qual hi ha de constar:
 - Temàtica tractada
 - Objectius del projecte
 - Organització per dur a terme l'acció proposada
 - Pla de treball i calendari
 - Pressupost marc per a la realització
 - Currículum dels/de les investigadors/es que participen en el projecte

Cal lliurar de tota aquesta documentació 1 original i 7 còpies.

La Fundació Agrupació Mútua podrà demanar els informes complementaris que cregui necessaris.

El projecte de recerca de base científica no ha d'haver estat publicat anteriorment.



▪ DOTACIÓ DEL PREMI

Projecte de recerca: 15.000 euros, que seran lliurats en dos terminis. El primer, en ser concedit el Premi i el segon, una vegada presentada la memòria de tot el treball realitzat, en finalitzar el segon semestre.

Cas de no ser concedida a aquest Premi la condició d'exempt, s'aplicarà la retenció fiscal vigent.

El premi serà de caràcter únic i indivisible i serà lliurat a favor de la persona jurídica, pública o privada, del professional titulat que opti al Premi de forma individual o de l'autor o l'investigador principal, si es tracta de professionals que opten al Premi en equip.

El Premi podrà ser declarat desert.

La Fundació Agrupació Mútua es reserva el dret de publicar-lo sense cap altra compensació.

Els autors, en qualsevol difusió o publicació, ja sigui total o parcial sobre els resultats obtinguts en referència al projecte premiat, hauran de citar la Fundació Agrupació Mútua com a suport econòmic.

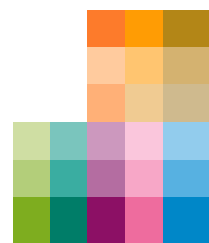
▪ SEGUIMENT

L'investigador principal del projecte de recerca premiat haurà de presentar una memòria del treball que s'hagi realitzat en finalitzar el primer semestre i una memòria de tot el treball realitzat en finalitzar el segon semestre. Així mateix, en aquesta darrera data es podrà requerir la presència del guardonat o de l'investigador principal, per tal que realitzi una sessió informativa dels treballs duts a terme.

▪ JURAT

El jurat estarà integrat per representants de la Fundació Agrupació Mútua i per professionals qualificats, coneixedors de la temàtica a valorar.

Actuarà de secretari, amb veu i sense vot, un representant de la Fundació Agrupació Mútua.



- **INTERPRETACIÓ**

La Fundació Agrupació Mútua es reserva el dret de resoldre tots els dubtes i les incidències que puguin sorgir en l'execució d'aquesta convocatòria i tot el que hi faci referència i que no hagin previst aquestes bases.

- **DECISIÓ DEL JURAT I LLIURAMENT DEL PREMI**

La decisió del jurat, que serà inapel·lable, es donarà a conèixer en el decurs del mes novembre de l'any 2010.

El Premi serà lliurat en un acte convocat expressament a aquest fi.

Els treballs no premiats podran ser recuperats pels titulars durant els tres primers mesos següents a la data de lliurament dels Premis.

Fundació Agrupació Mútua no es responsabilitza de la pèrdua fortuïta d'algun original.

